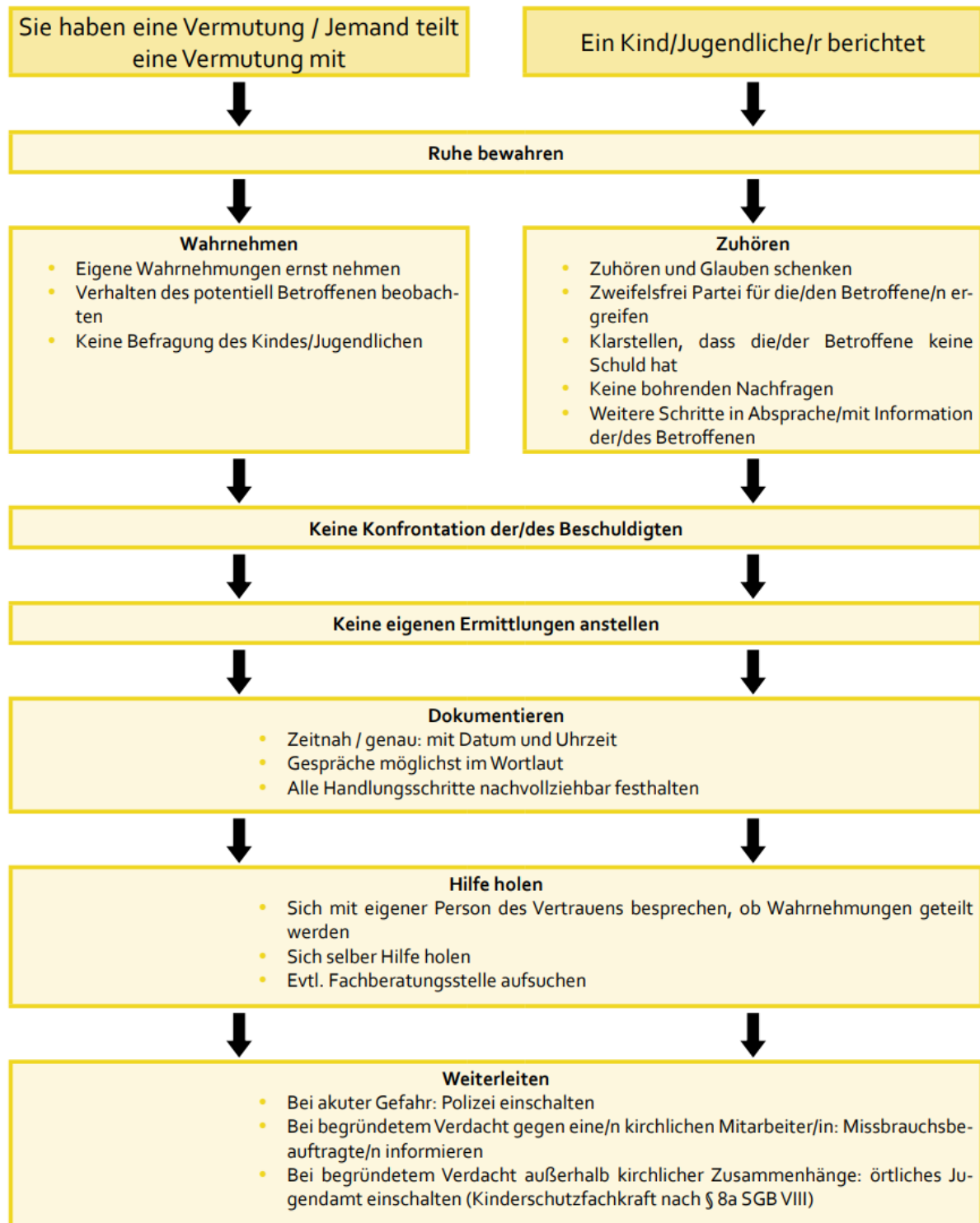


Handlungsleitfaden bei Verdacht auf sexuelle Gewalt*



* Angelehnt an: Handlungsempfehlungen Bistum Hildesheim, abrufbar unter: https://www.praevention.bistum-hildesheim.de/fileadmin/etagen_subsite-manager/_Fachstelle_Prvention_von_sexuellem_Missbrauch_und_Strkung_des_Kindes-_und_Jugendwohles/PDFs_und_Dokumente/Handlungsleitfaden_bei_Mitteilung_durch_Betroffene.pdf; https://www.praevention.bistum-hildesheim.de/fileadmin/etagen_subsite-manager/_Fachstelle_Prvention_von_sexuellem_Missbrauch_und_Strkung_des_Kindes-_und_Jugendwohles/PDFs_und_Dokumente/Handlungsleitfaden_Vermutung.pdf; zuletzt abgerufen am 13.2.2019.